



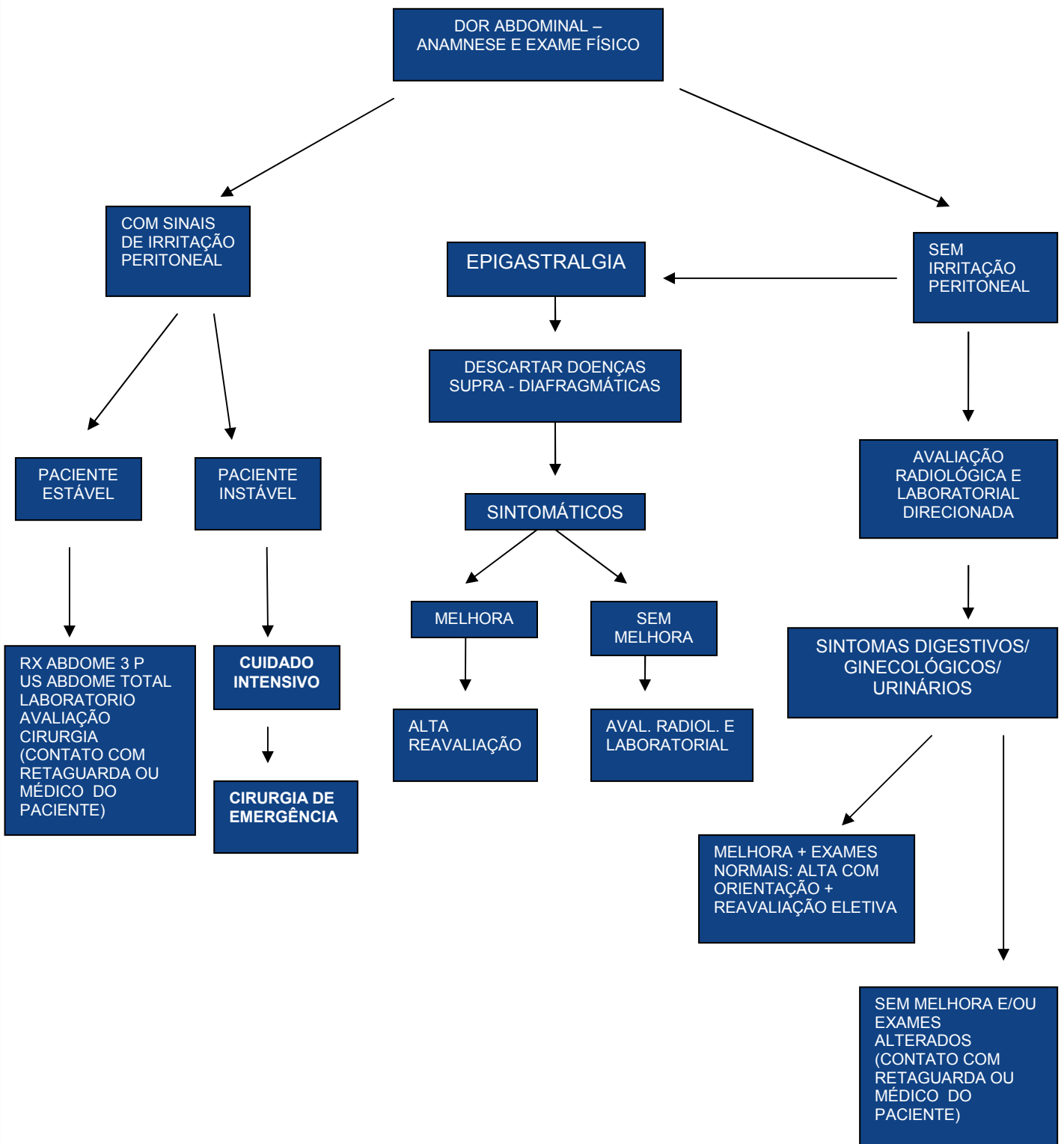
**ALBERT EINSTEIN**  
HOSPITAL ISRAELITA

# Diretrizes Assistenciais

## Dor Abdominal

---

Versão eletrônica atualizada em  
Março - 2009



**\* LEMBRAR NO DIAGNÓSTICO DIFERENCIAL : DOENÇAS METABÓLICAS ( CETOACIDOSE DIABÉTICA , PORFIRIA AGUDA , FEBRE DO MEDITERRÂNEO ) ; ABDOME AGUDO VASCULAR ; DOENÇAS REUMATOLÓGICA ( LUPUS , VASCULITES ) ; INTOXICAÇÃO ; DOENÇAS OSTEOMUSCULARES**