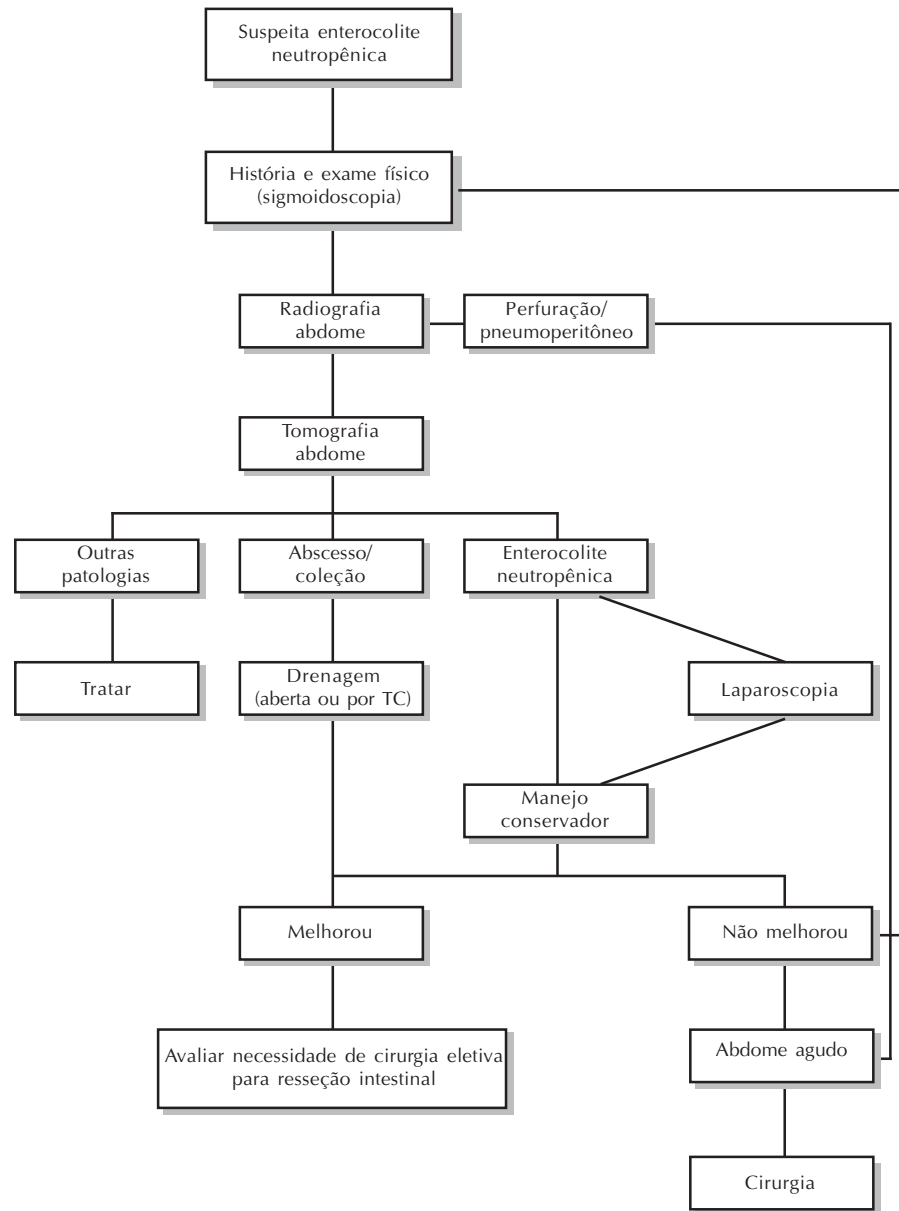
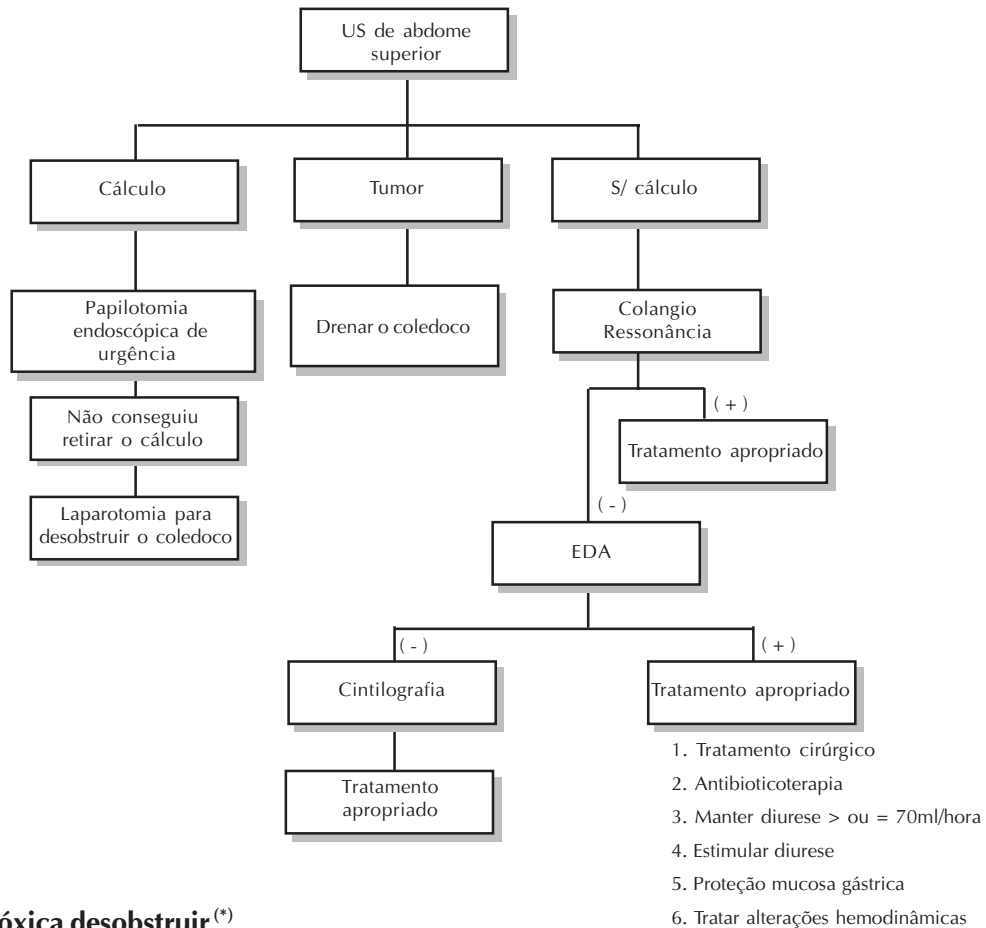


# Enterocolite Neutropênica





# Colangite



## Colangite tóxica desobstruir<sup>(\*)</sup>

01. Após estabilização 12 a 24h:

- cálculo e/ou áscaris ----- papilotomia
- tumores e/ou estenoses ----- descompressão transparietal ----- Tratamento apropriado

02. Amicacina + Metronidazol + (Ciprofloxacina ou Ampicilina Subactan)

03. Reposição hídrica isomolar + Dopamina Dopa + Diurético (Pam > 80)

05. Bloqueador H2

06. Intra-Cath – hidratação

07. SNG se indicado (distensão abdominal/vômitos)

08. Sonda vesical

09. Débito urinário > 70ml/h

10. Ht > 30 Hb > 10 Alb > 3.5

11. PaO<sub>2</sub> > 70

12. Exames: Hemograma, Plaquetas, TP, Na, K, TGO, TGP, Gama GT, FA, Bilirrubinas, SU, Ur, Cr, Amilase, PT e frações.

13. Tratamento apropriado, drenagem

<sup>(\*)</sup> Desobstrução – CPRE – Derivação Cirúrgica – Punção