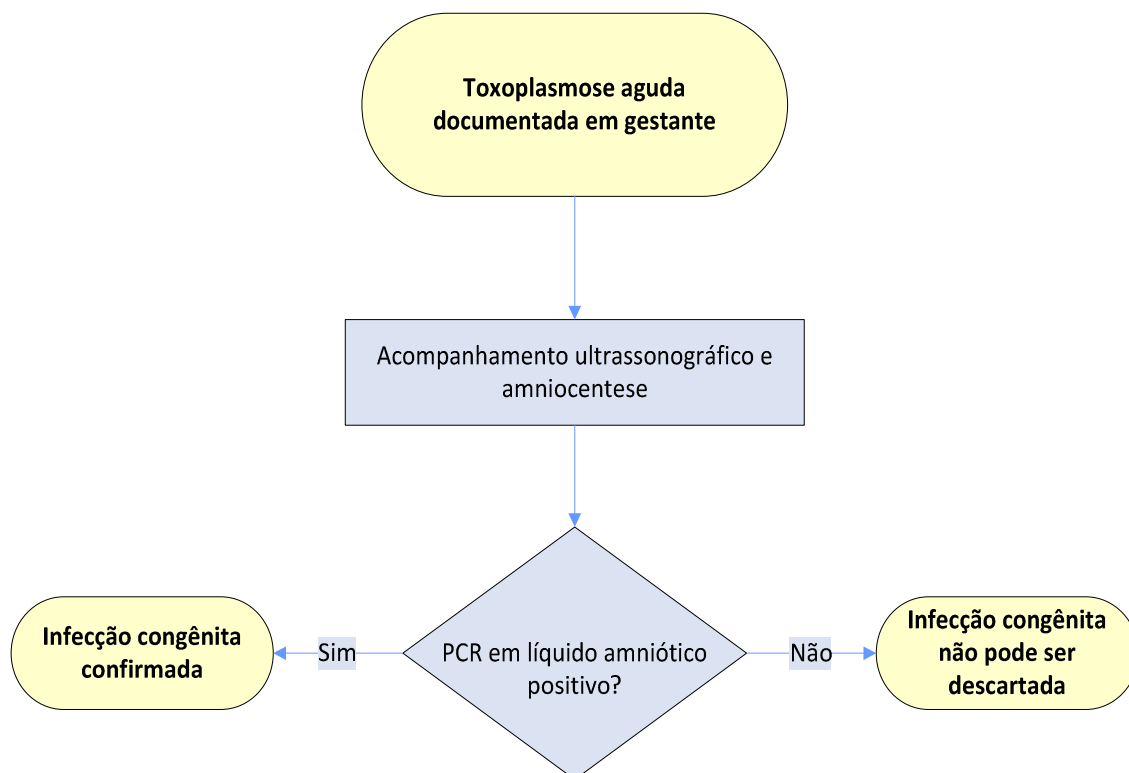


## TOXOPLASMOSE - DIAGNÓSTICO PRÉ-NATAL



### Referência:

Adaptado de: NCCLS. Clinical Use and Interpretation of Serologic tests for Toxoplasma gondii; Approved Guideline. NCCLS document M36-A, 2004.

*Os algoritmos de diagnóstico médico têm como objetivo sintetizar condutas fundamentadas na literatura, mas **não** substituem os documentos científicos. Decisões clínicas são individualizadas e não devem basear-se exclusivamente nos algoritmos.*

**Dr. Guenael Freire**  
Médico Infectologista  
Assessoria Científica  
Maio/2011