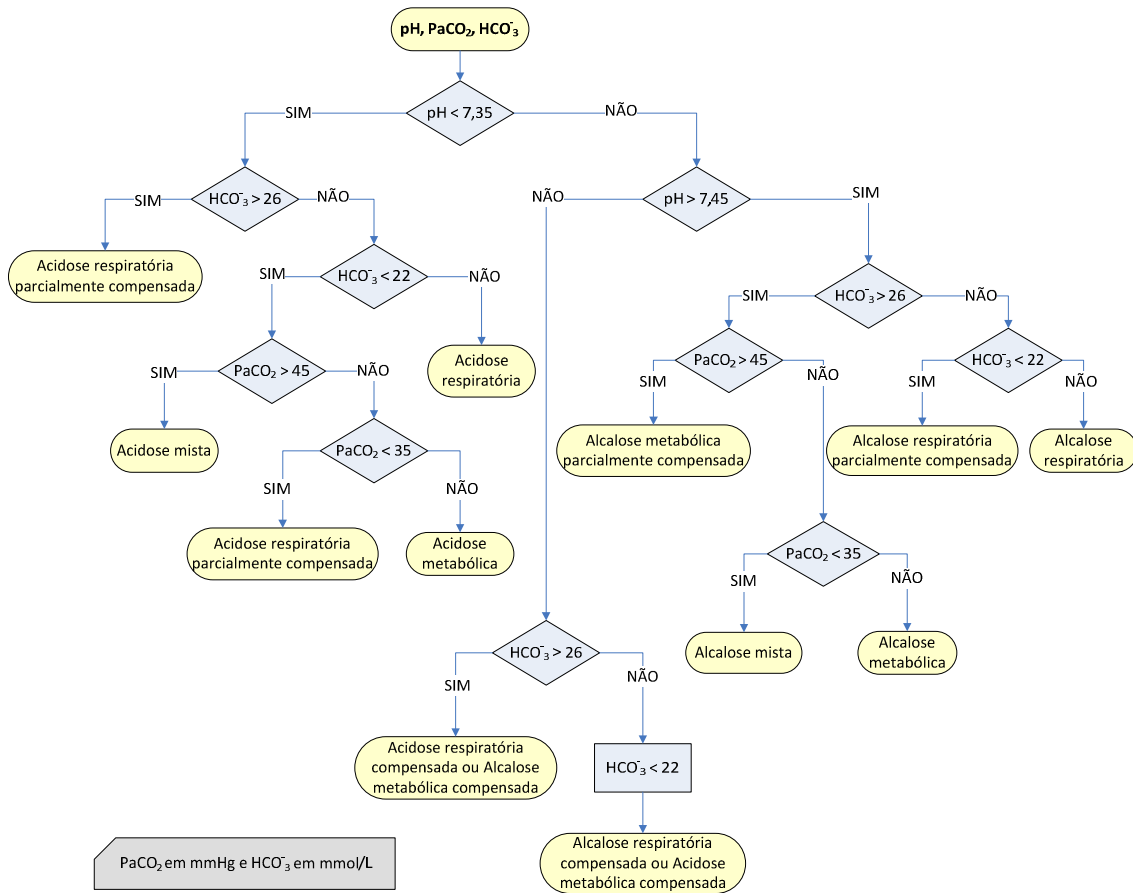




INTERPRETAÇÃO DA GASOMETRIA ARTERIAL



Referência Bibliográfica:

Park SH, Na D, Chang YJ, et al. Development and validation of an arterial blood gas analysis interpretation algorithm for application in clinical laboratory services. Ann Clin Biochem 2011;48:130-135.

Os algoritmos de diagnóstico médico têm como objetivo sintetizar condutas fundamentadas na literatura, mas não substituem os documentos científicos. Decisões clínicas são individualizadas e não devem basear-se exclusivamente nos algoritmos.

Dra. Marilene Lucinda Silva  
Clínica Médica  
Assessoria Científica  
Junho/2011