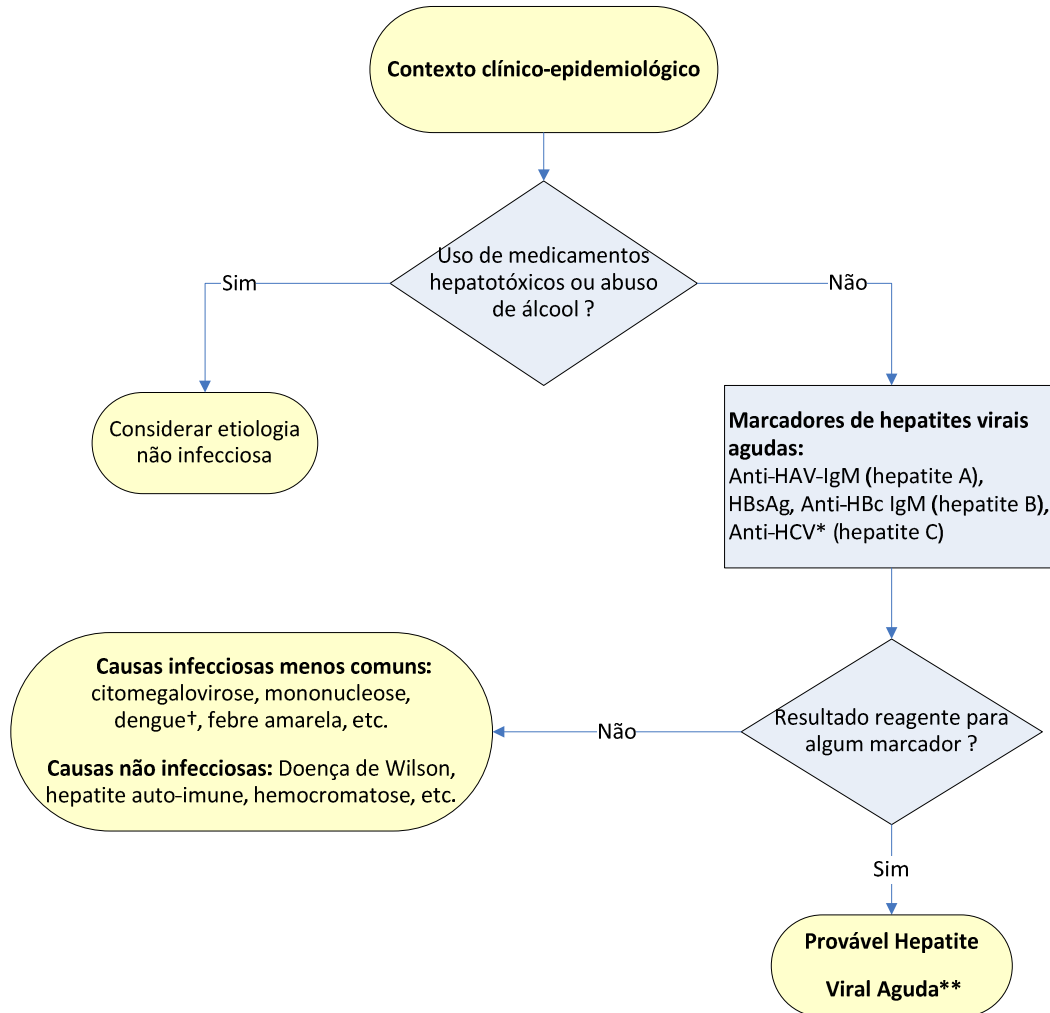




## HEPATITE VIRAL AGUDA



\* Em alguns pacientes, o anti-HCV só vai ser detectável meses após o início da hepatite C aguda. Nestes casos, o HCV-RNA (PCR qualitativo) para hepatite C pode ser necessário.

\*\* Quadros de exacerbação de hepatite B crônica (*flares*) podem ser clínica e laboratorialmente indistinguíveis de doença aguda.

† Colher preferencialmente após 6º dia de febre

### Referência:

Cytomegalovirus Infection in Pregnancy. SOGC CLINICAL PRACTICE GUIDELINE. J Obstet Gynaecol Can 2010;32(4):348–354.

Os algoritmos de diagnóstico médico têm como objetivo sintetizar condutas fundamentadas na literatura, mas **não** substituem os documentos científicos. Decisões clínicas são individualizadas e não devem basear-se exclusivamente nos algoritmos.

**Dr. Guenael Freire**  
Médico Infectologista  
Assessoria Científica  
Maio/2011