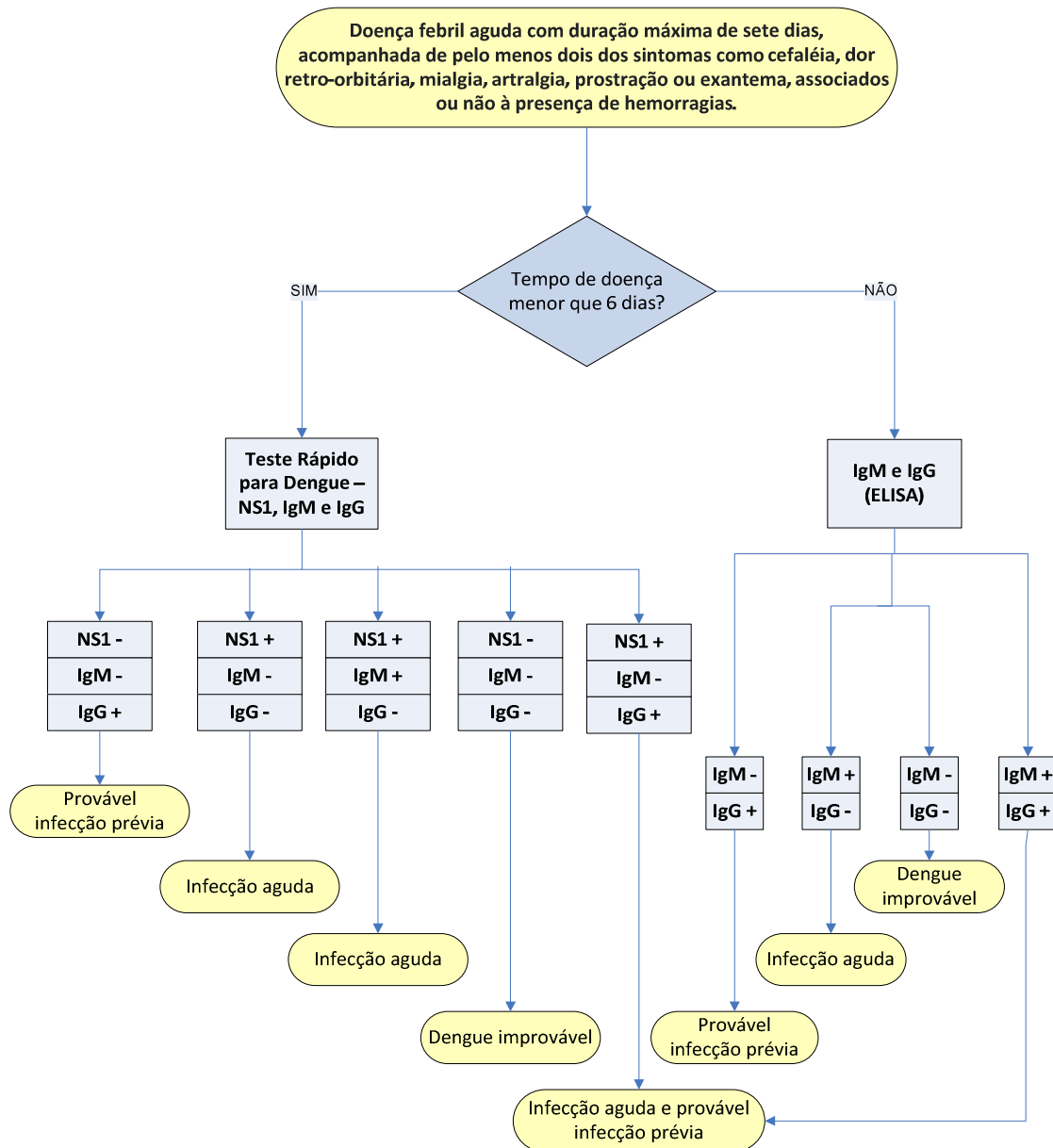




DIAGNÓSTICO LABORATORIAL DA DENGUE



Ministério da Saúde. Dengue: diagnóstico e manejo clínico – 2. ed. – Brasília: 2005.
 WHO. Dengue: guidelines for diagnosis, treatment, prevention and control - New edition, 2009.

Os algoritmos de diagnóstico médico têm como objetivo sintetizar condutas fundamentadas na literatura, mas **não** substituem os documentos científicos. Decisões clínicas são individualizadas e não devem basear-se exclusivamente nos algoritmos.

Dr. Guenael Freire
 Médico Infectologista
 Assessoria Científica
 Novembro/2010