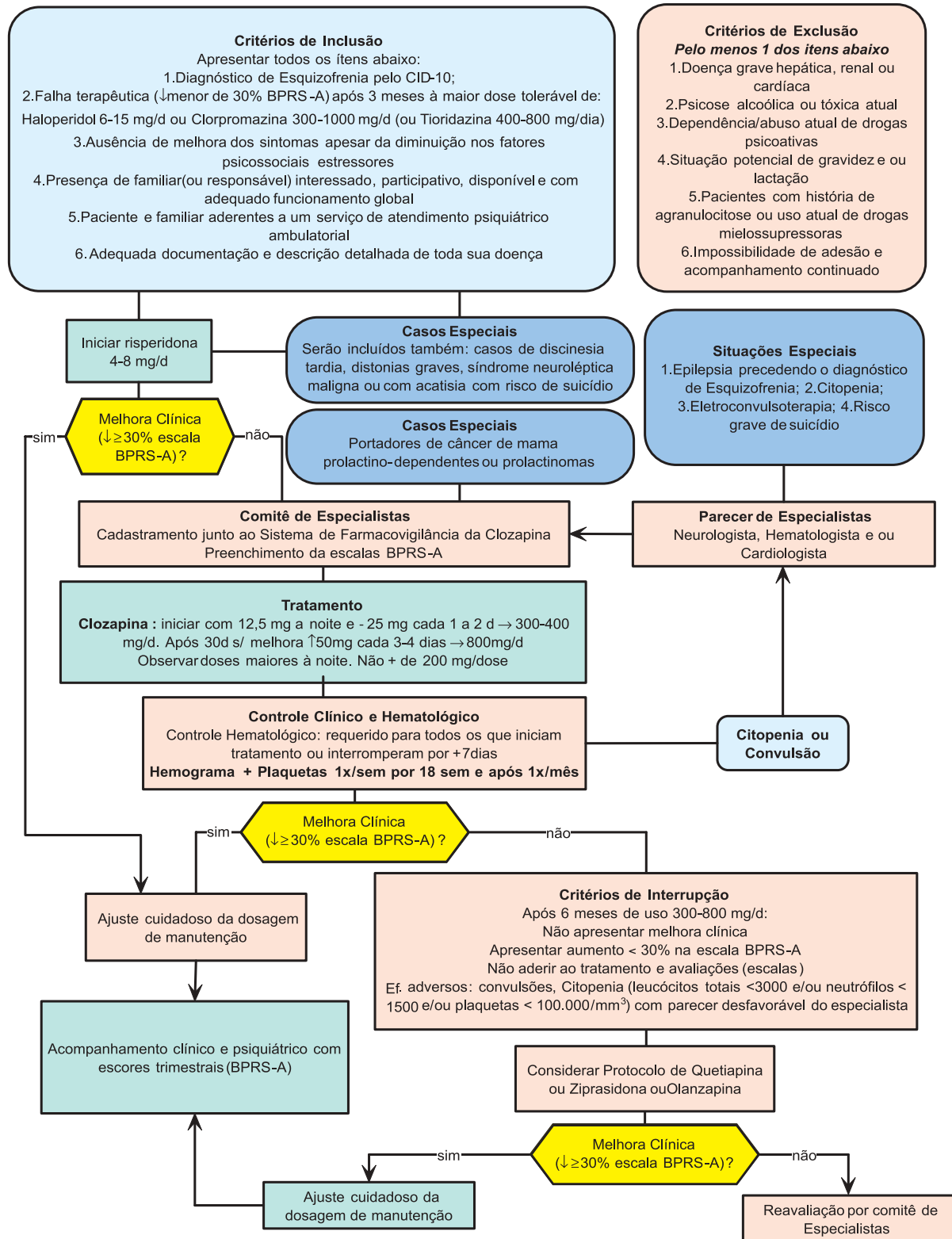
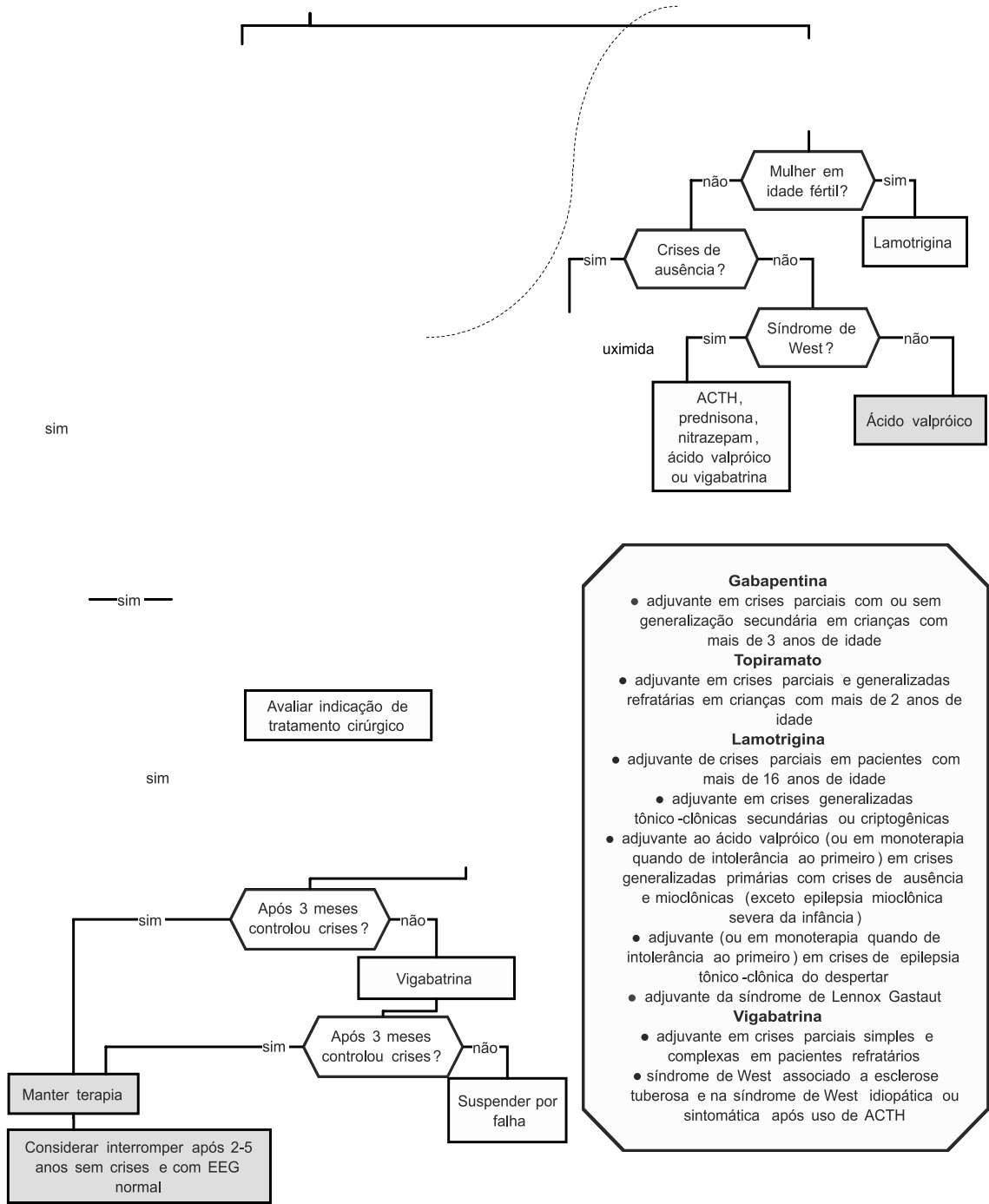


**Fluxograma de Tratamento da Esquizofrenia Refratária  
Risperidona, Clozapina, Quetiapina, Ziprasidona e Olanzapina**



# Fluxograma de Tratamento da Epilepsia Refratária

## Gabapentina, Topiramato, Lamotrigina e Vigabatrina



**Gabapentina**

- adjuvante em crises parciais com ou sem generalização secundária em crianças com mais de 3 anos de idade

**Topiramato**

- adjuvante em crises parciais e generalizadas refratárias em crianças com mais de 2 anos de idade

**Lamotrigina**

- adjuvante de crises parciais em pacientes com mais de 16 anos de idade
  - adjuvante em crises generalizadas tônico-clônicas secundárias ou criptogênicas
- adjuvante ao ácido valpróico (ou em monoterapia quando de intolerância ao primeiro) em crises generalizadas primárias com crises de ausência e mioclônicas (exceto epilepsia mioclônica severa da infância)
  - adjuvante (ou em monoterapia quando de intolerância ao primeiro) em crises de epilepsia tônico-clônica do despertar
- adjuvante da síndrome de Lennox Gastaut

**Vigabatrina**

- adjuvante em crises parciais simples e complexas em pacientes refratários
- síndrome de West associado a esclerose tuberosa e na síndrome de West idiopática ou sintomática após uso de ACTH