



Surdez Súbita

FATORES PREDISPOANTES

Barotrauma
Anestesia geral
Doenças vestibulares
Gravidez
Virozes
Distúrbios endocrinológicos
Distúrbios hematogênicos
Esforço físico
Doenças do colágeno
Manobra de valsalva
Espirros violentos

EXAMES LABORATORIAIS

Avaliação hematológica
Reações sorológicas
Lipidograma
Curva glicêmica
TC de crânio
RM do meato acústico interno

TRATAMENTO

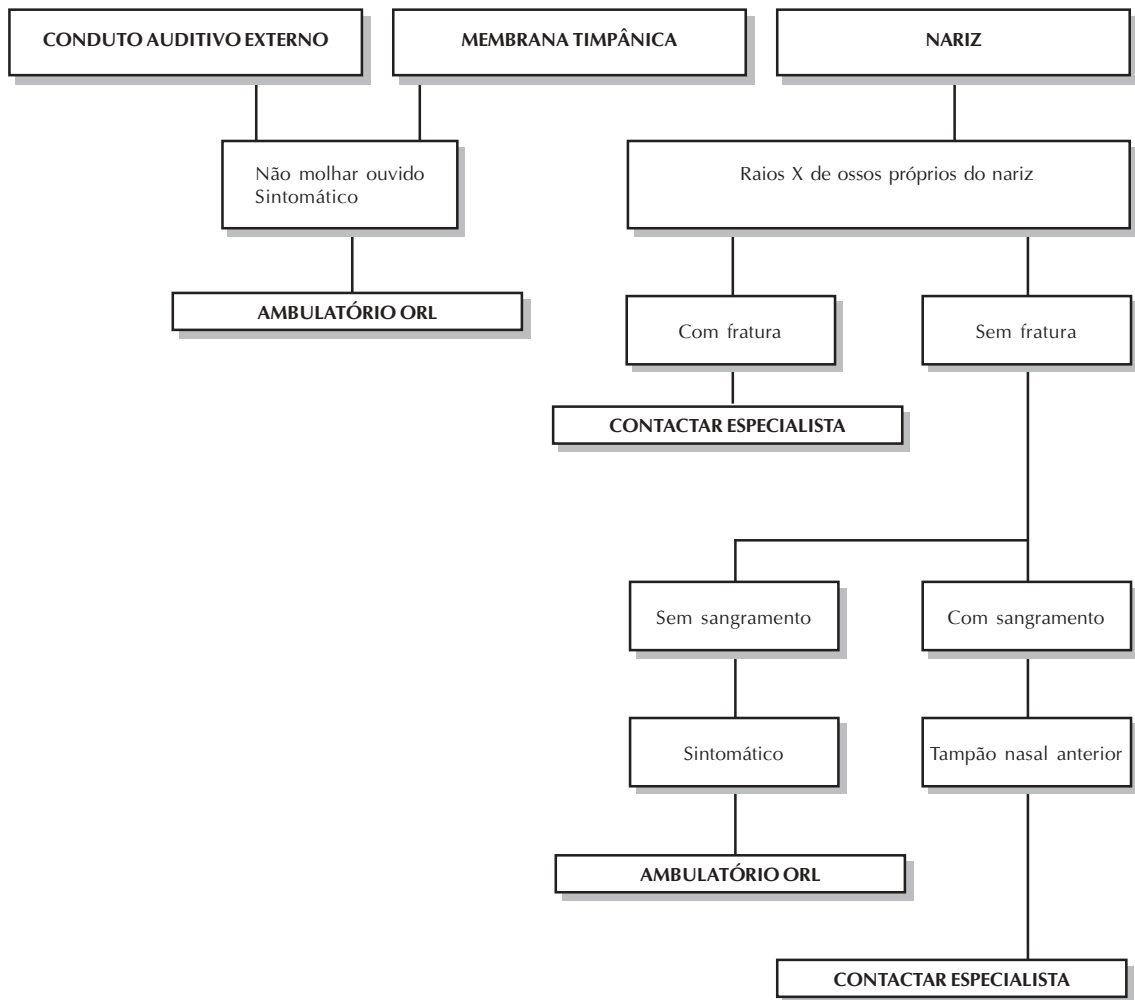
Vasodilatador (flunarizina 10mg -- 8/8 hora VO)
Corticosteróide (dexametazona 2mg -- 6/6 horas EV)
Dextran 40 (500mg + solução glicosada a 0,5% 12/12 horas EV)
Tratamento de doenças específicas identificadas

INTERNAMENTO

CONTACTAR ESPECIALISTA

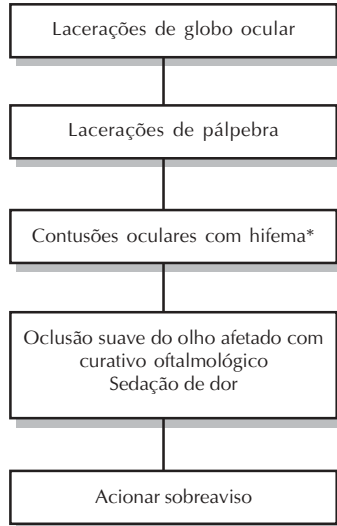


Trauma

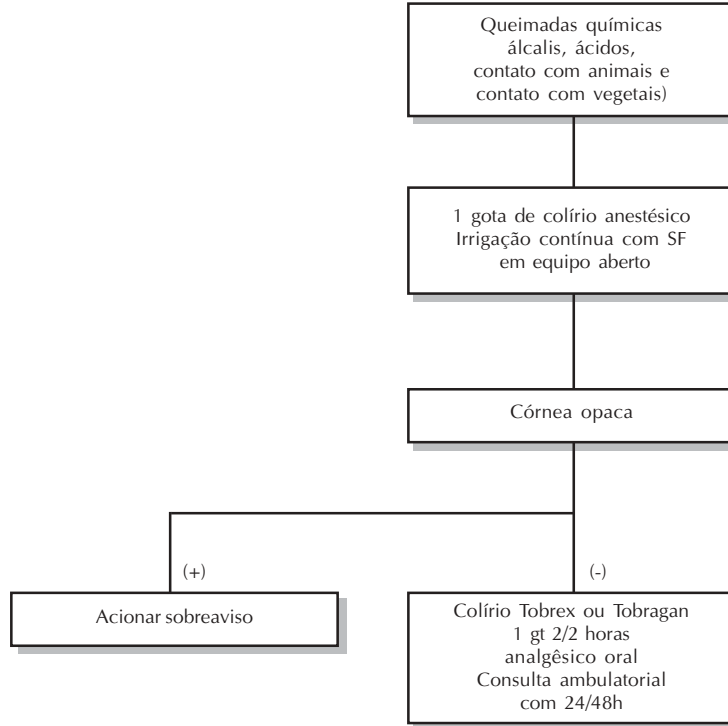




LACERAÇÕES DE GLOBO OCULAR



LESÕES QUÍMICAS



* Sangue em câmara anterior.