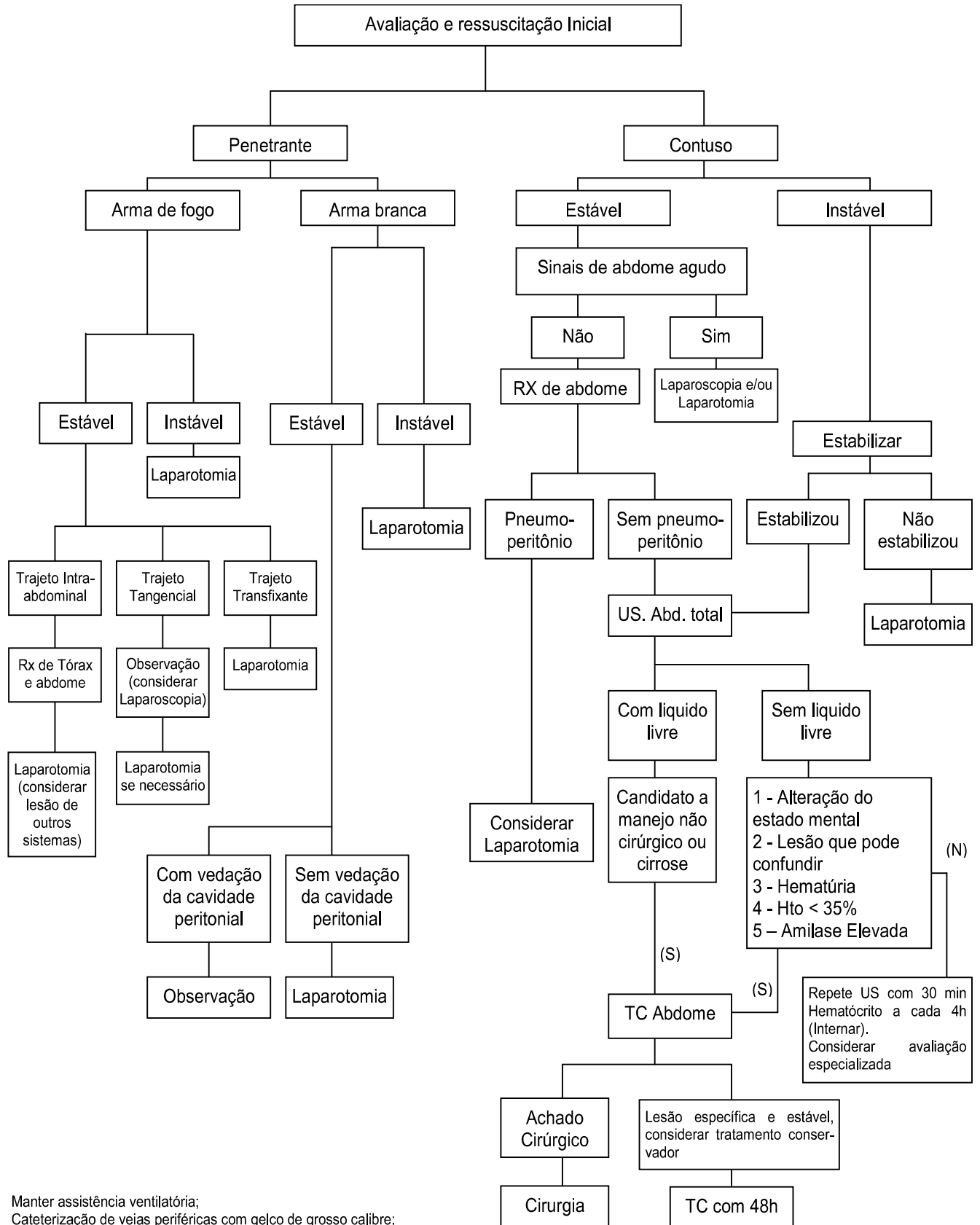


TRAUMATISMO ABDOMINAL



Manter assistência ventilatória;
Cateterização de veias periféricas com gelco de grosso calibre;
Prevenir e tratar o choque;
Sondagem vesical de demora;
Sonda Nasogástrica

Obs: passar sonda vesical antes da realização de lavado e/ou punção abdominal.
Observar contra-indicações para passagens de sonda vesical